

KPDA POLSKA sp. z o.o.
ul. Chorzowska 108, 40-101 Katowice
tel. 32 757-38-10, fax 32 757-38-14, biuro@kpda.pl

www.rezerwy.net.pl



Księgowość Podatki Doradztwo Audyt

ANALIZA KADROWA

1081	6452
10334	4162
11017	771
5670	4679
5251	3918
10047	963
6673	6659
7342	1256
5863	8450
8459	6492
12307	
10347	
6252	
7144	
6788	
5419	
8430	
2407	
1962	

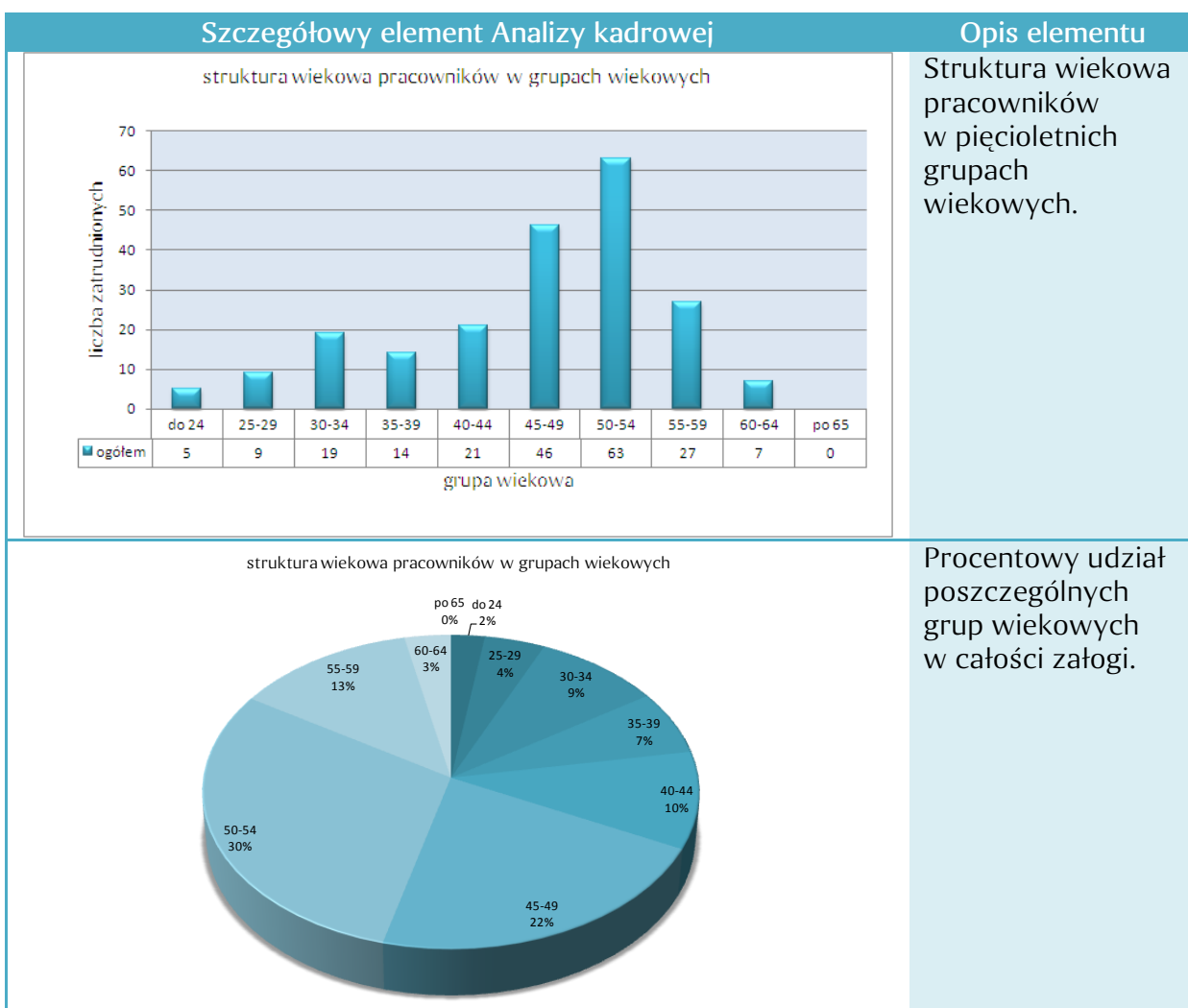
opracowana przez:
KPDA POLSKA sp. z o.o.
Dział Analiz
Aktuarialnych i Kadrowych
ul. Chorzowska 108
40-101 Katowice



Analiza kadrowa

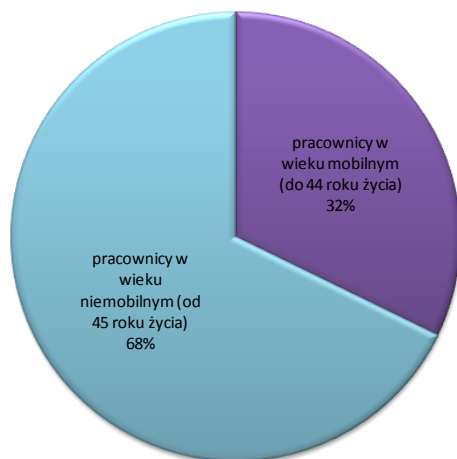
Mamy przyjemność zaprezentować Państwu informacje o analizie danych kadrowych, która stanowi uzupełnienie naszego raportu z wyceny rezerw na świadczenia pracownicze.

Nasza analiza dostarczy wielu konkretnych i przydatnych informacji o strukturze wiekowej i stażowej pracowników. Analiza przygotowana jest w przejrzysty sposób w formie ciekawych wykresów wzbogaconych o trafne komentarze.



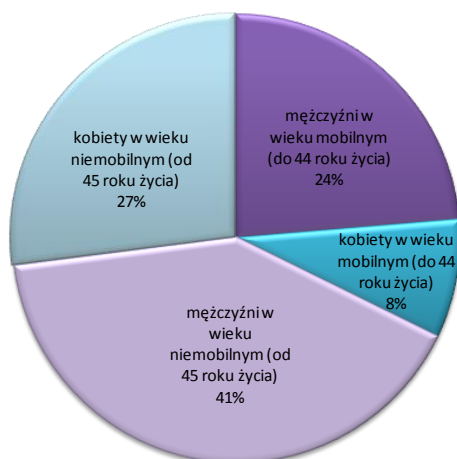


Pracownicy w podziale na dwie podstawowe grupy wiekowe



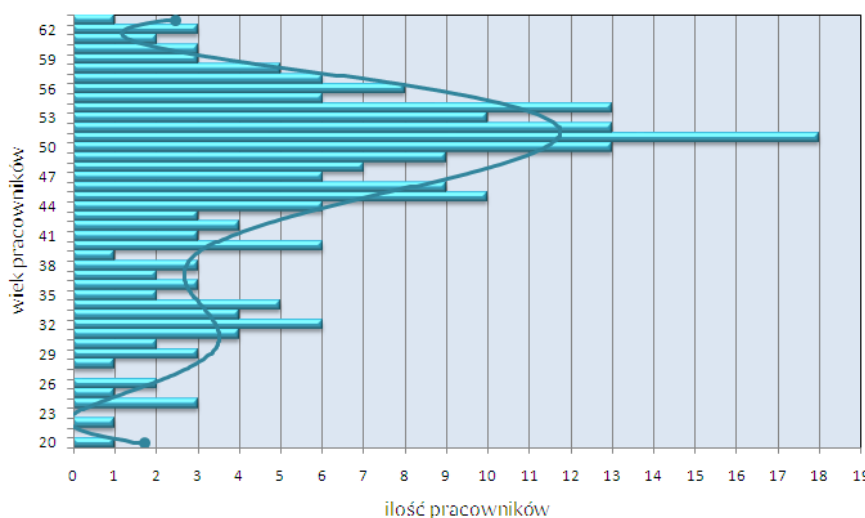
Procentowy podział załogi na dwie podstawowe grupy demograficzne – pracowników w wieku niemobilnym (od 45 roku życia) i pracowników w wieku mobilnym (do 44 roku życia).

Pracownicy według grup wiekowych i płci

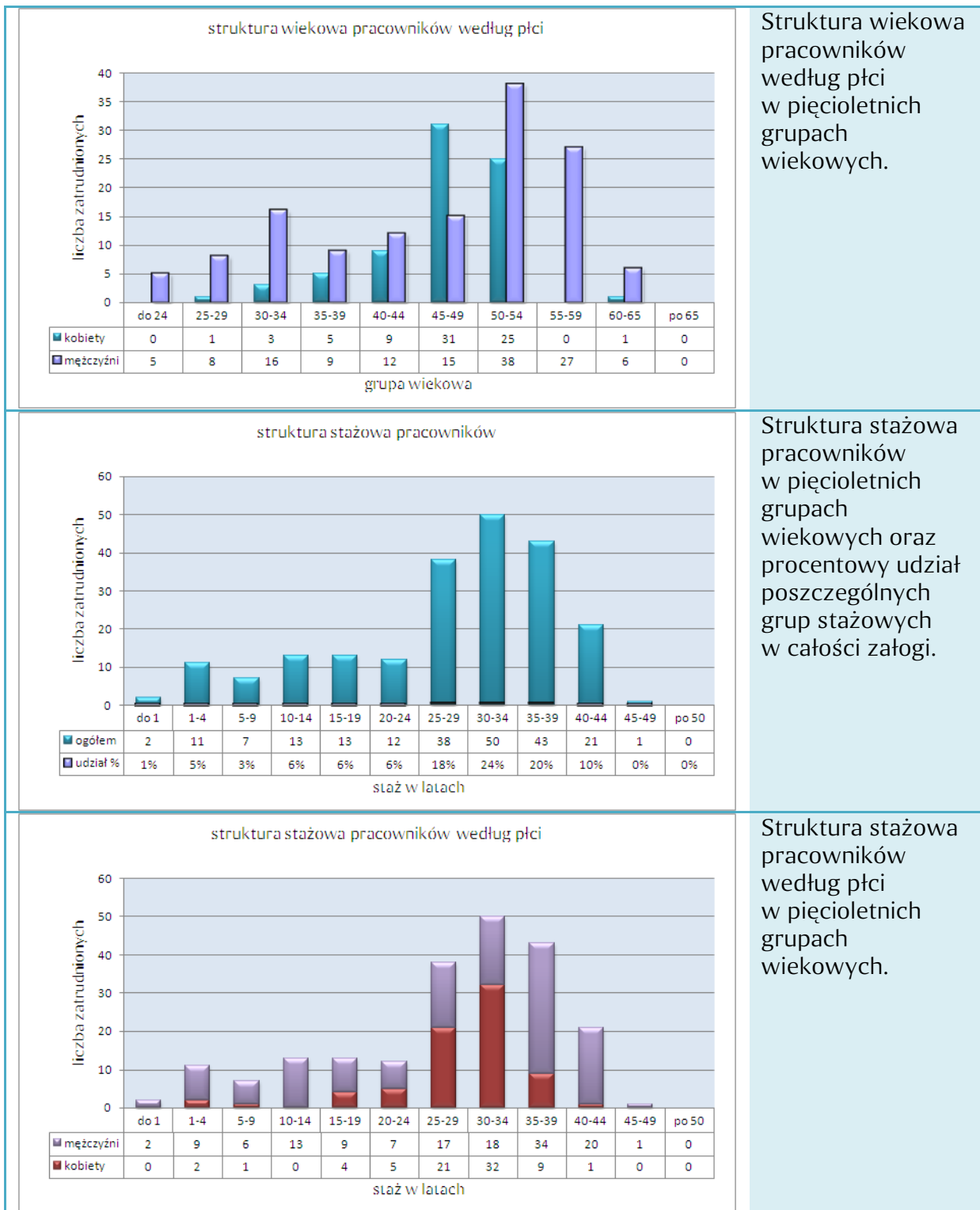


Procentowy podział załogi ze względu na płeć oraz przynależność do grupy demograficznej – pracowników w wieku niemobilnym (od 45 roku życia) i pracowników w wieku mobilnym (do 44 roku życia).

struktura wiekowa pracowników (piramida wieku)

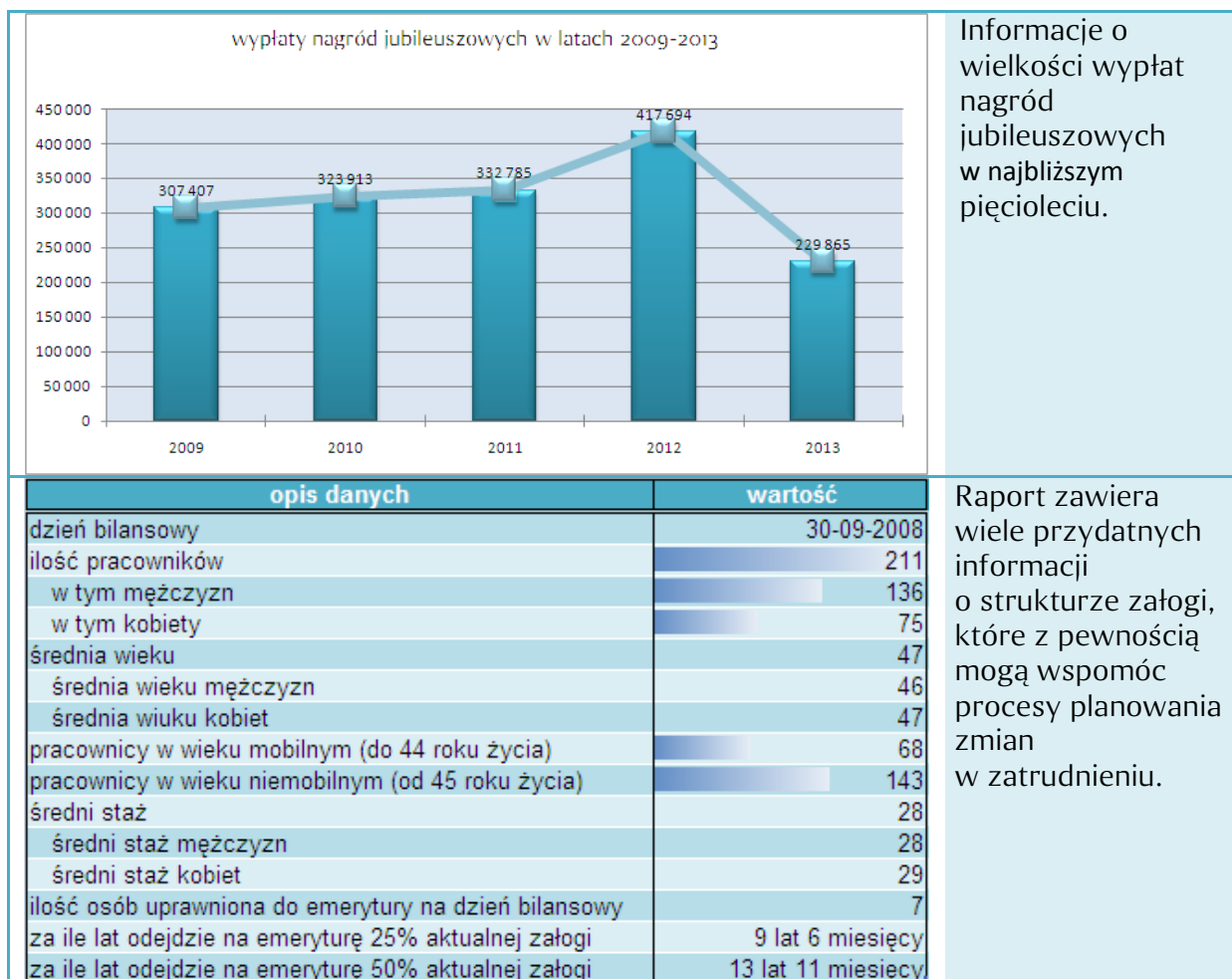


Graficzne przedstawienie struktury ludności według wieku – tak zwana piramida wieku. Wykres jest wzbogacony o linię trendu





<p>ilość osób przechodzących na emeryturę w poszczególnych latach</p> <p>rok przejścia na emeryturę</p>	<p>Informacje o ilości osób uzyskujących uprawnienia do odprawy emerytalnej w kolejnych latach. Wykres jest wzbogacony o linię trendu.</p>
<p>wysokość wypłat odpraw emerytalnych w poszczególnych latach</p> <p>rok przejścia na emeryturę</p>	<p>Wysokość wypłat odpraw emerytalnych w kolejnych latach dla pracowników przechodzących na emeryturę. Wykres jest wzbogacony o linię trendu.</p>
<p>osoby uzyskujące prawa do nagród jubileusz. w latach 2009-2013</p> <p>2009 2010 2011 2012 2013</p>	<p>Informacje o ilości osób uprawnionych do otrzymania nagrody jubileuszowej w najbliższym pięcioleciu.</p>



Analiza znakomicie wzbogaca raport z wyliczenia rezerw, pozwala zrozumieć jak sytuacja kadrowa wpływa na wielkość wypłacanych świadczeń a tym samym na wielkość rezerw, które należy uwzględnić w pasywach Spółki. Dzięki naszemu raportowi można przewidzieć jak będzie wyglądać struktura zatrudnienia w przyszłości i ile należy zabezpieczyć środków finansowych na wypłaty świadczeń pracowniczych w przyszłych latach.

z poważaniem,
Małgorzata Bazan - Prezes Zarządu